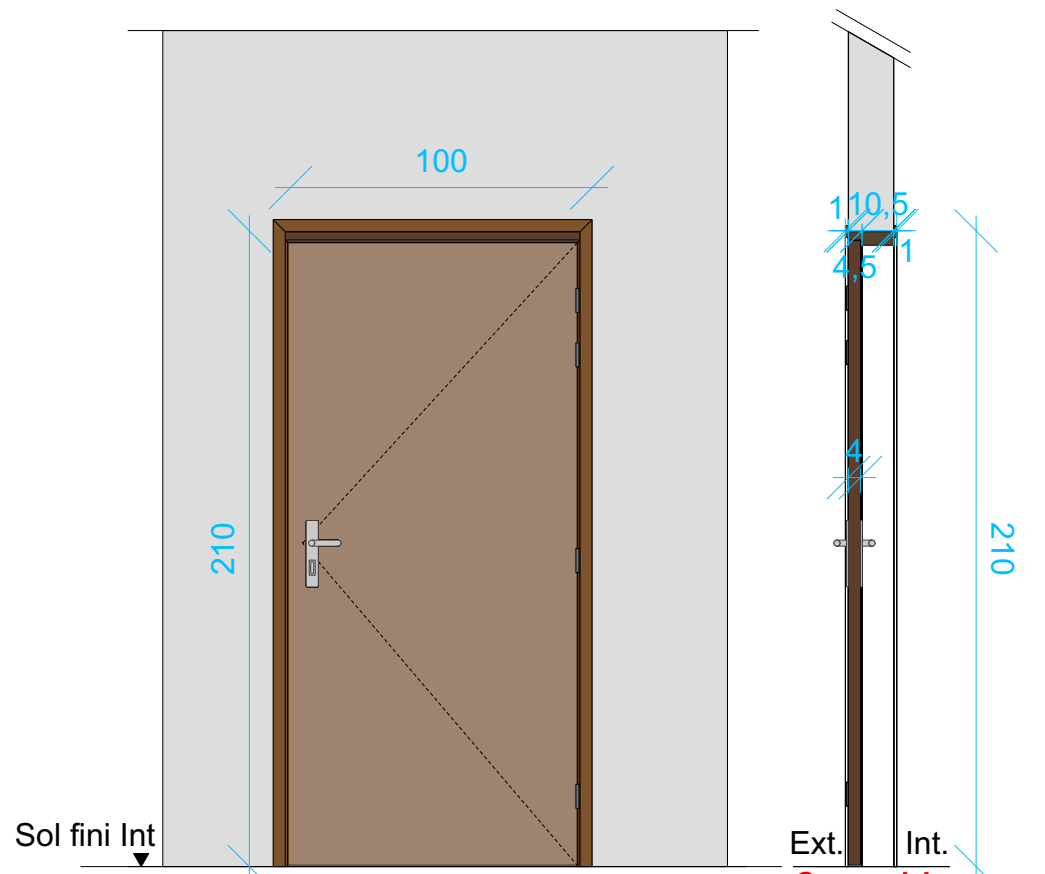
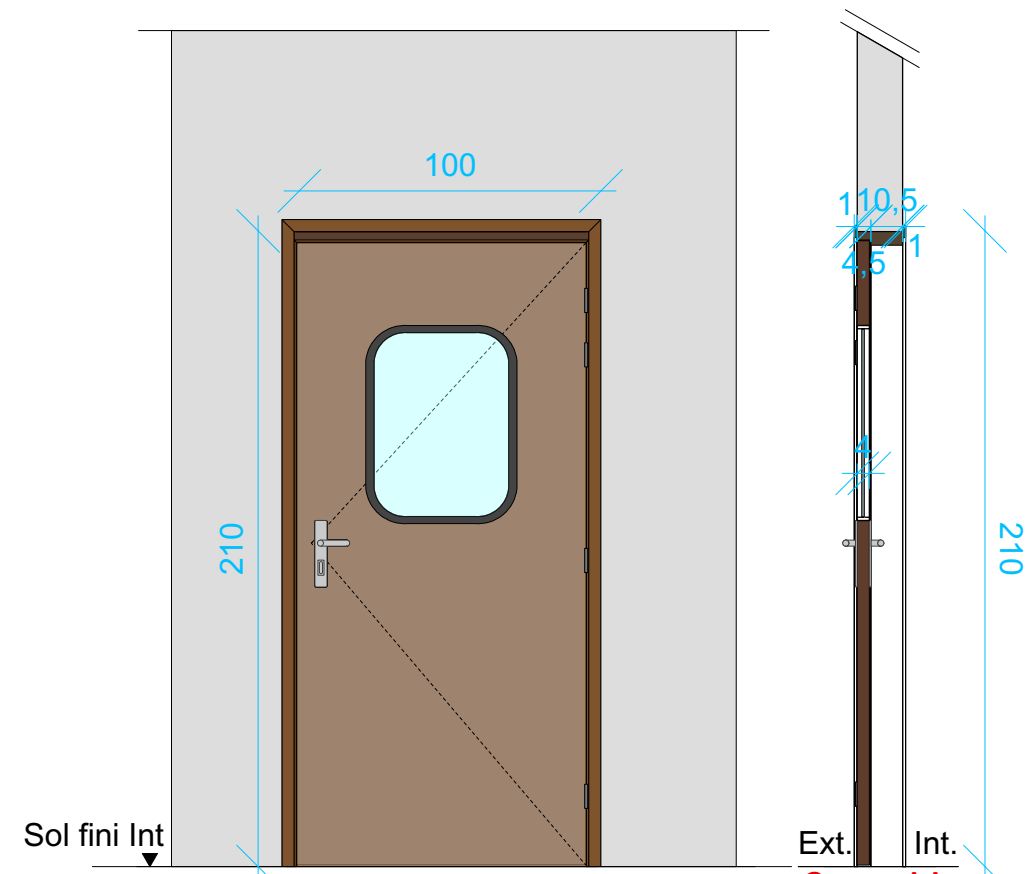


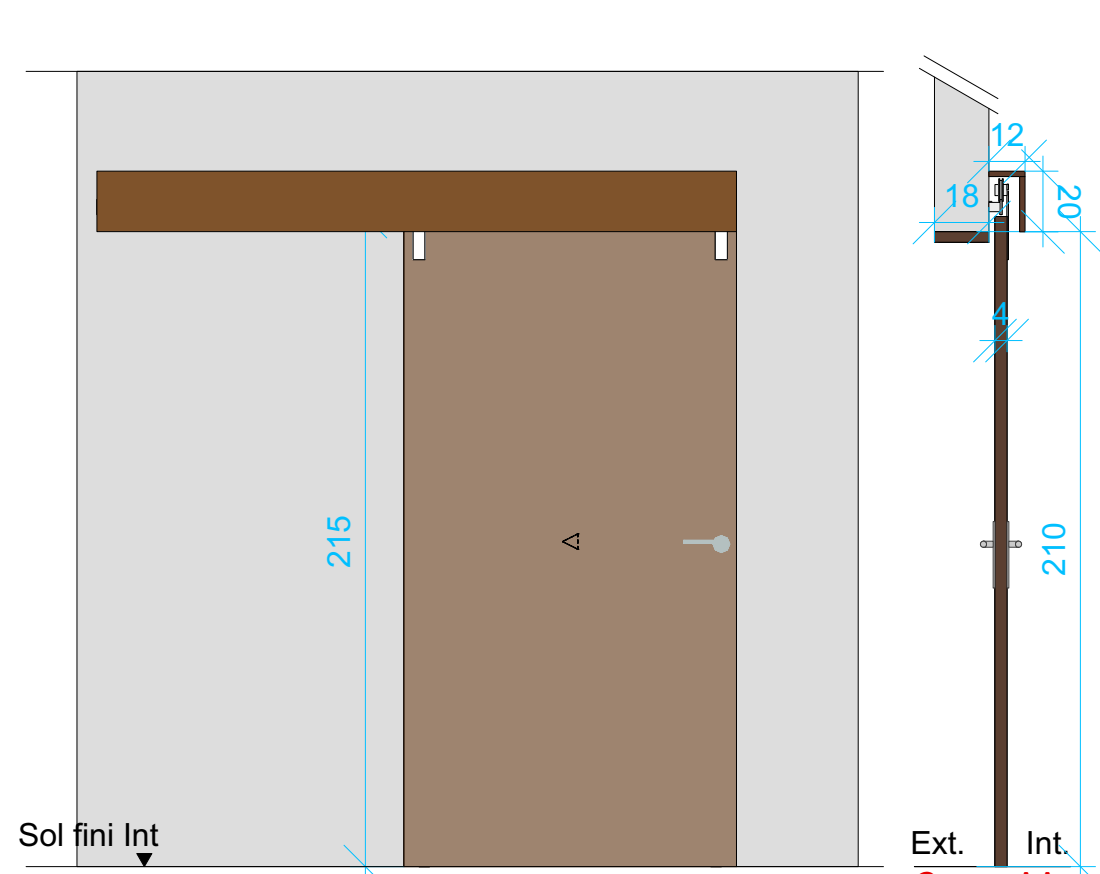
| PBP 93/100 | |
|----------------|---------------------------------------|
| cf CCTP | |
| Localisation | CF. Plans archi |
| Désignation | Porte bois, ame pleine PU93 |
| Finition | Parquet stratifié, L=100 h=210, PU 93 |
| Quantité | 12 |
| Sens ouverture | CF. Plans archi |
| Coupe feu | ... |
| Sécurité | Serrure 1 points |



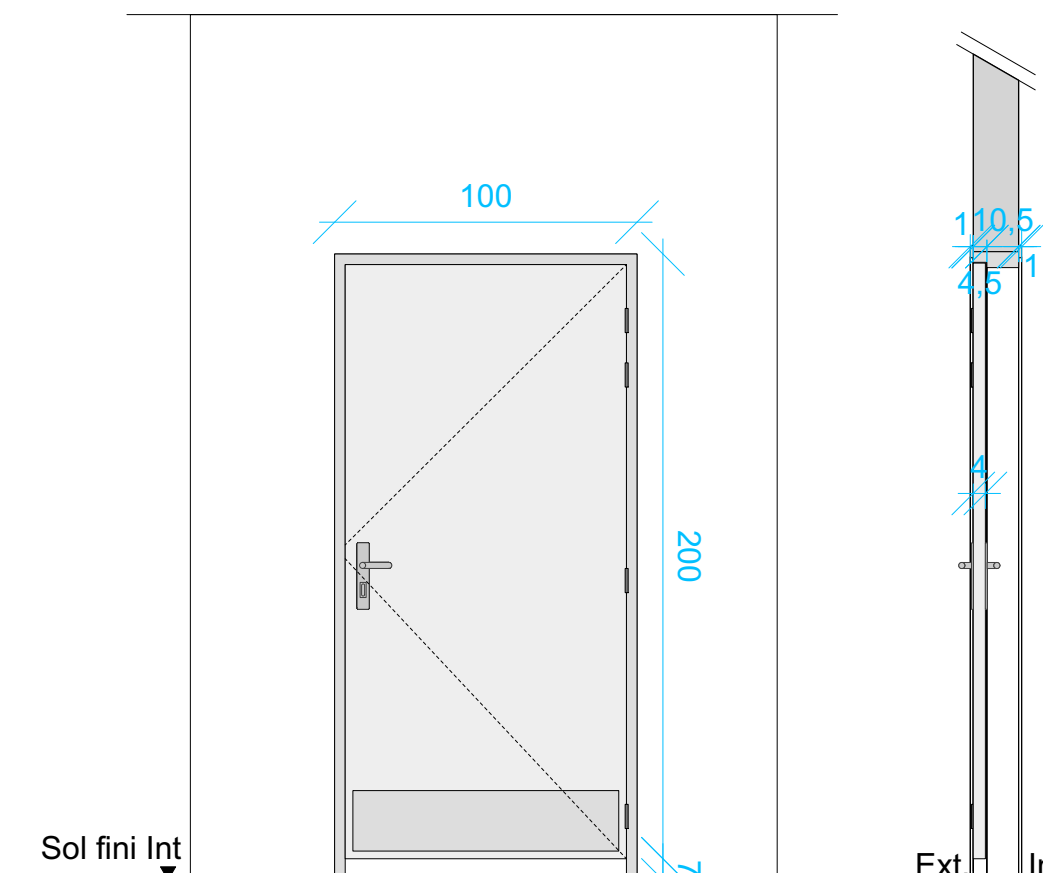
| PBPS 93/100 | |
|----------------|---------------------------------------|
| cf CCTP | |
| Localisation | CF. Plans archi |
| Désignation | Porte bois, ame pleine PU93 |
| Finition | Parquet stratifié, L=100 h=210, PU 93 |
| Quantité | 1 |
| Sens ouverture | CF. Plans archi |
| Coupe feu | ... |
| Sécurité | Serrure 1 points |



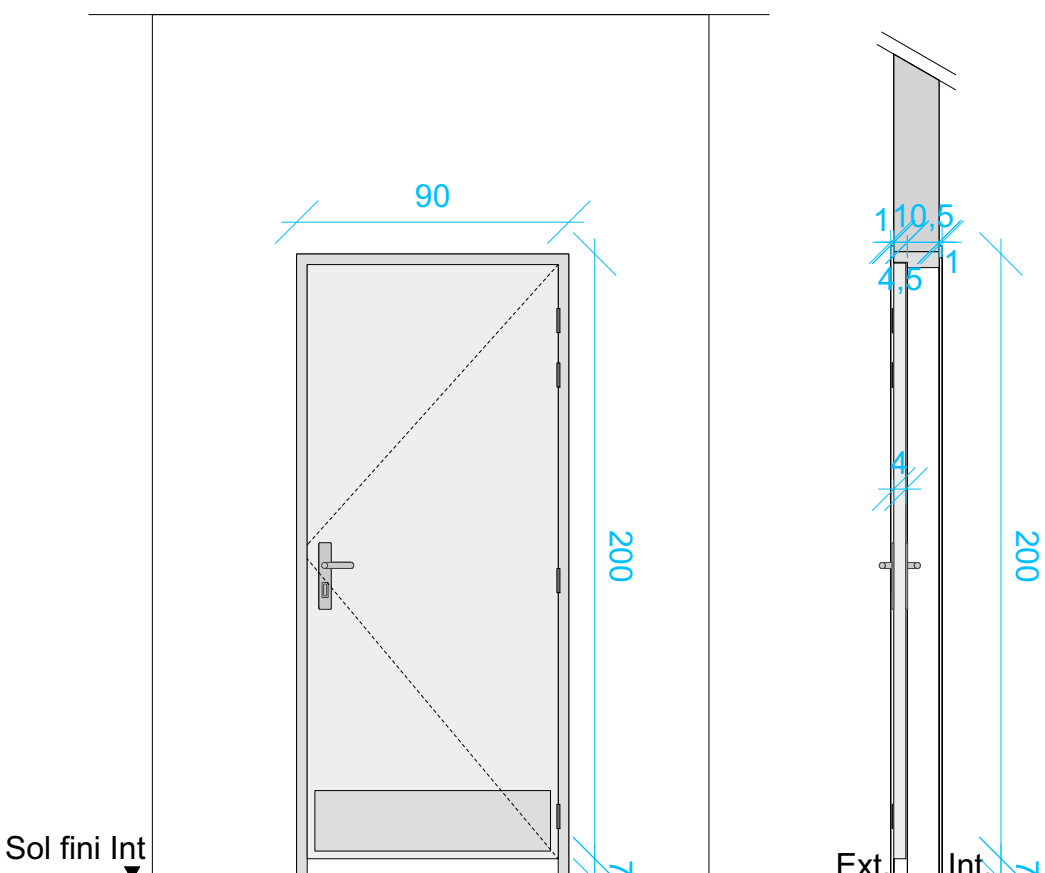
| PBP OC 93/100 | |
|----------------|--|
| cf CCTP | |
| Localisation | CF. Plans archi |
| Désignation | Porte bois, ame pleine PU93 |
| Finition | Parquet stratifié, Oculus rectangulaire vitre L=100 h=210, PU 93 |
| Quantité | 2 |
| Sens ouverture | CF. Plans archi |
| Coupe feu | ... |
| Sécurité | Serrure 1 points |



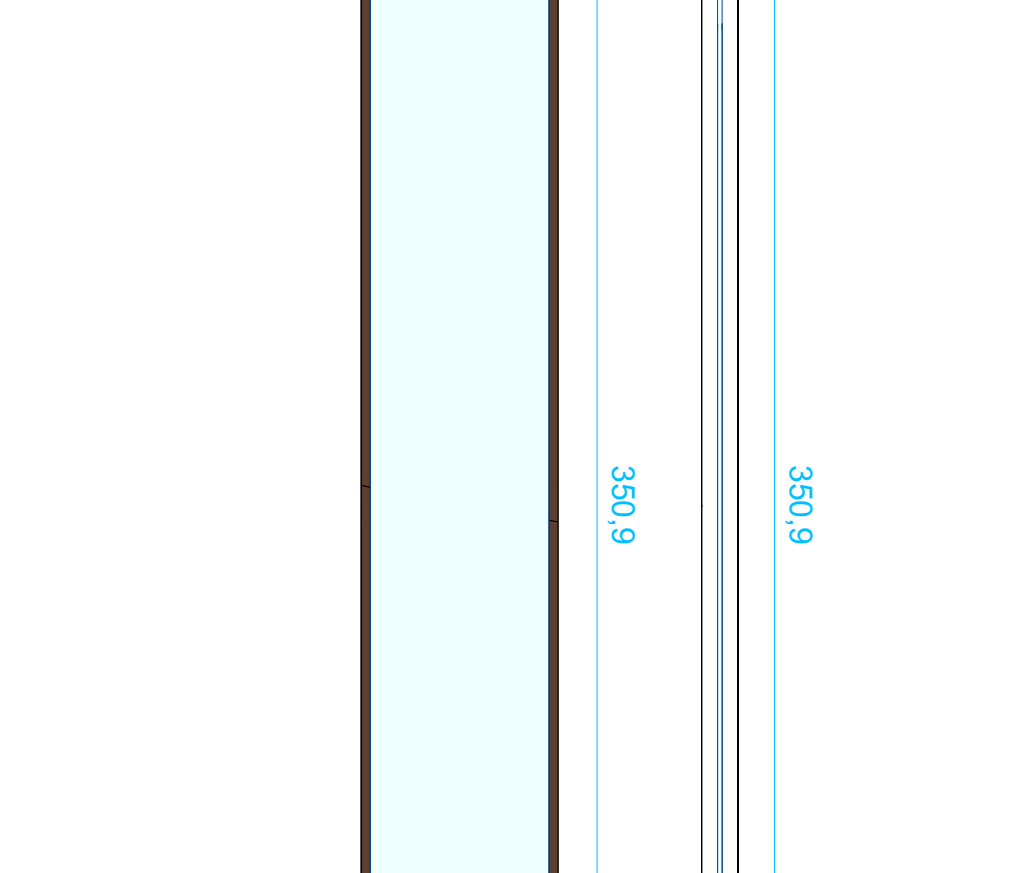
| PBPCo 93/100 | |
|----------------|--|
| cf CCTP | |
| Localisation | CF. Plans archi |
| Niveau | RDC |
| Finition | Porte bois pleine BL, couloirs en alu, col au passage extérieure en alu, FC avec bois (châssis et vitre) L=110 h=210 |
| Quantité | 3 |
| Sens ouverture | CF. Plans archi |
| Coupe feu | ... |
| Sécurité | ... |



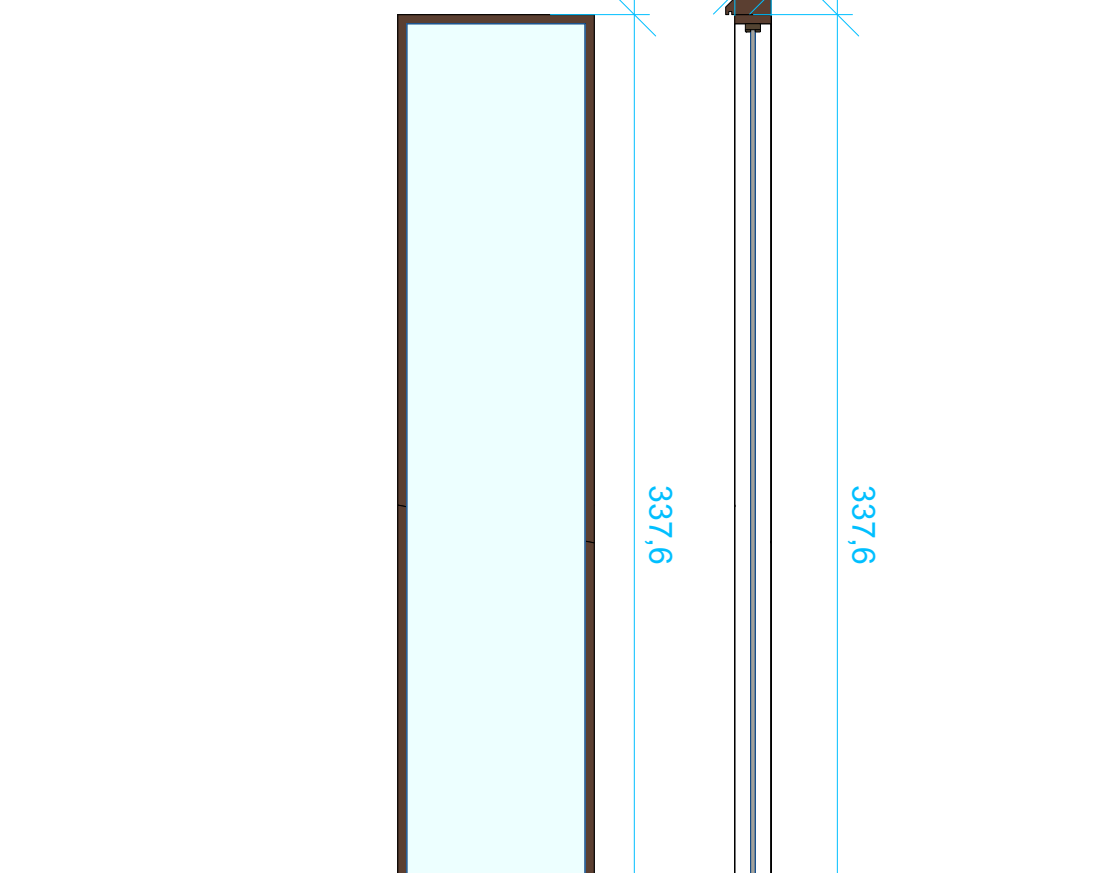
| PBAD 93/100 | |
|----------------|--|
| cf CCTP | |
| Localisation | CF. Plans archi |
| Niveau | RDC |
| Finition | Porte bois alvéolaire, pré-peinte distorsion L=100 h=210 PU 93 |
| Quantité | 5 |
| Sens ouverture | CF. Plans archi |
| Coupe feu | ... |
| Sécurité | Loquet intérieur, déverrouillable de l'extérieur, Indicateur de présence |



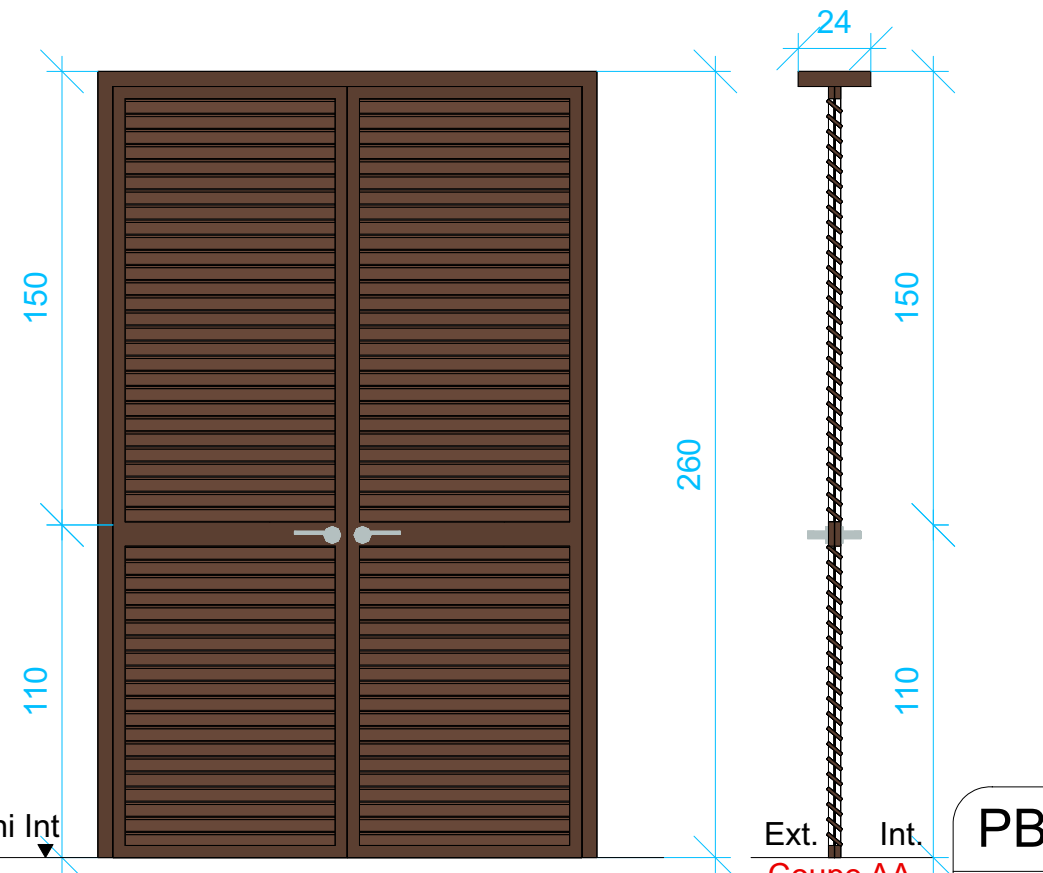
| PBAD 83/90 | |
|----------------|--|
| cf CCTP | |
| Localisation | CF. Plans archi |
| Niveau | RDC |
| Finition | Porte bois alvéolaire, pré-peinte distorsion L=90 h=210 PU 93 |
| Quantité | 9 |
| Sens ouverture | CF. Plans archi |
| Coupe feu | ... |
| Sécurité | Loquet intérieur, déverrouillable de l'extérieur, Indicateur de présence |



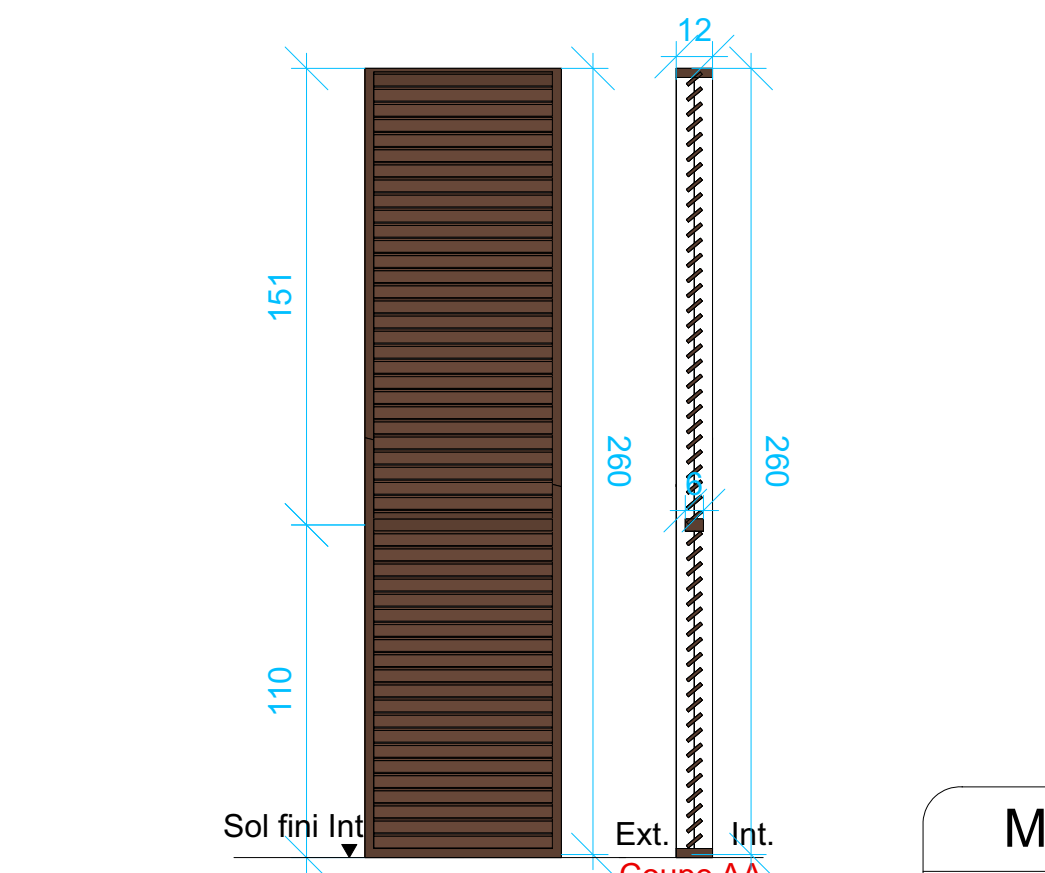
| MOBV Ca | |
|----------------|--|
| cf CCTP | |
| Localisation | CF. Plans archi |
| Niveau | RDC |
| Finition | Chassis BL CL3, Remplissage vitre BL CL3, VC vitrage et charnières L=40 h=350.9 sur appuis bois (serrure au 1er point) |
| Quantité | 27 |
| Sens ouverture | Sans objet |
| Coupe feu | ... |
| Sécurité | ... |



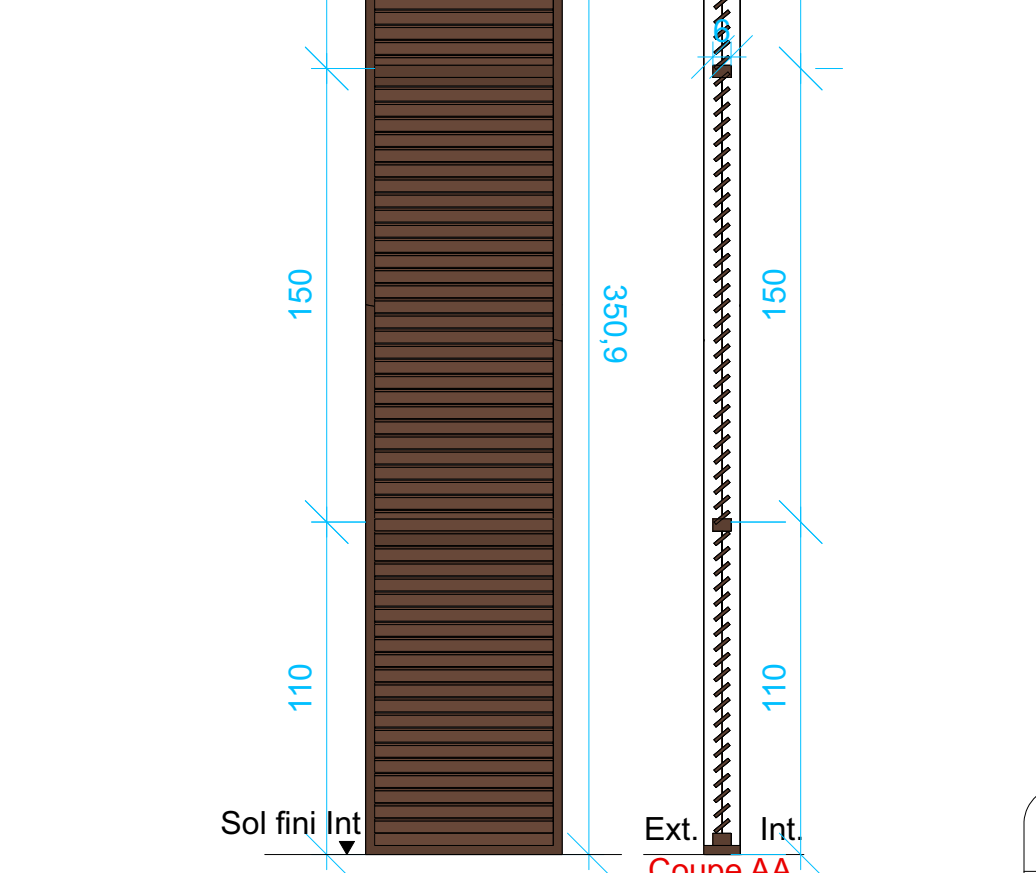
| MOBV Or | |
|----------------|--|
| cf CCTP | |
| Localisation | CF. Plans archi |
| Niveau | RDC |
| Finition | Chassis BL CL3, Remplissage vitre BL CL3, VC vitrage et charnières L=40 h=337.6 sur appuis bois (serrure au 1er point) |
| Quantité | 28 |
| Sens ouverture | Sans objet |
| Coupe feu | ... |
| Sécurité | ... |



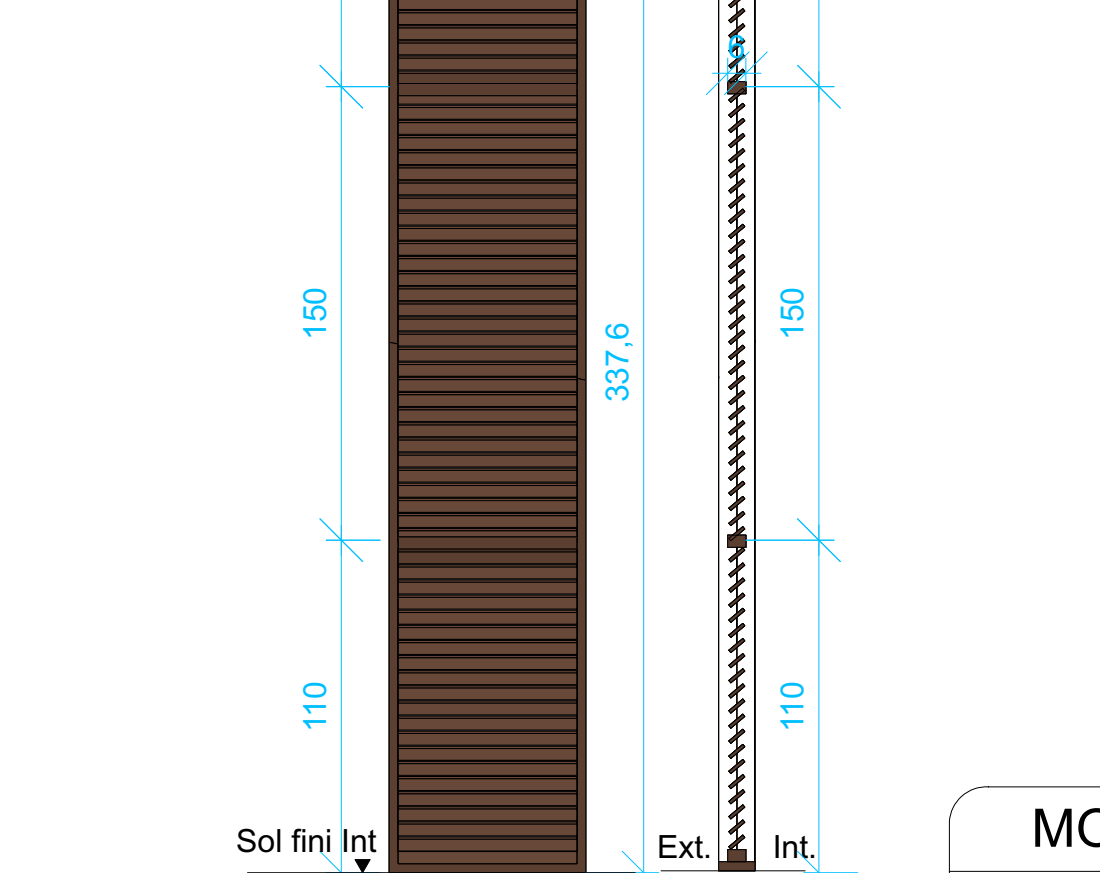
| PB2V 165/260 | |
|----------------|---|
| cf CCTP | |
| Localisation | CF. Plans archi |
| Niveau | RDC |
| Finition | Porte bois chassis BL CL3, Remplissage vitre BL CL3, VC vitrage et charnières L=165 h=260 |
| Quantité | 1 |
| Sens ouverture | CF. Plans archi |
| Coupe feu | ... |
| Sécurité | Serrure 1 point ouvrant ext, Bouton modèle ouvrant int. |



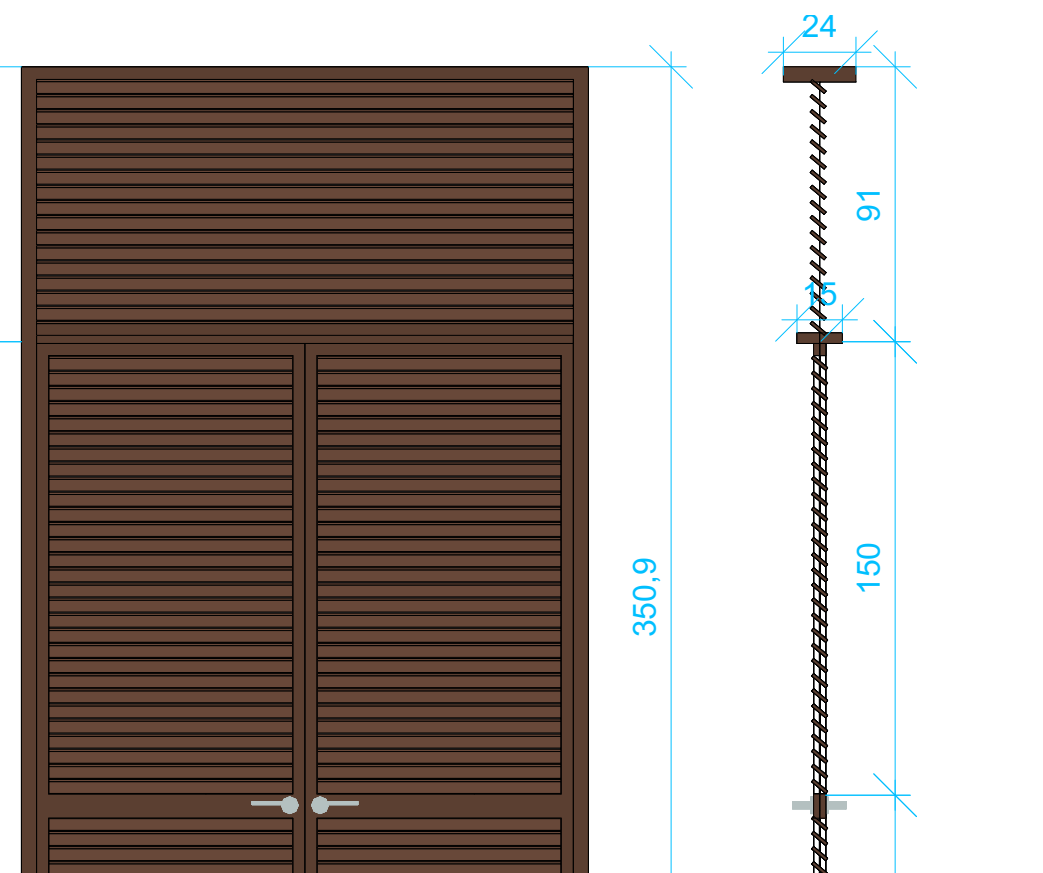
| MOB2V Or | |
|----------------|--|
| cf CCTP | |
| Localisation | CF. Plans archi |
| Niveau | RDC |
| Finition | Chassis BL CL3, Remplissage vitre BL CL3, VC vitrage et charnières L=40 h=260 sur appuis bois (serrure au 1er point) |
| Quantité | 7 |
| Sens ouverture | Sans objet |
| Coupe feu | ... |
| Sécurité | ... |



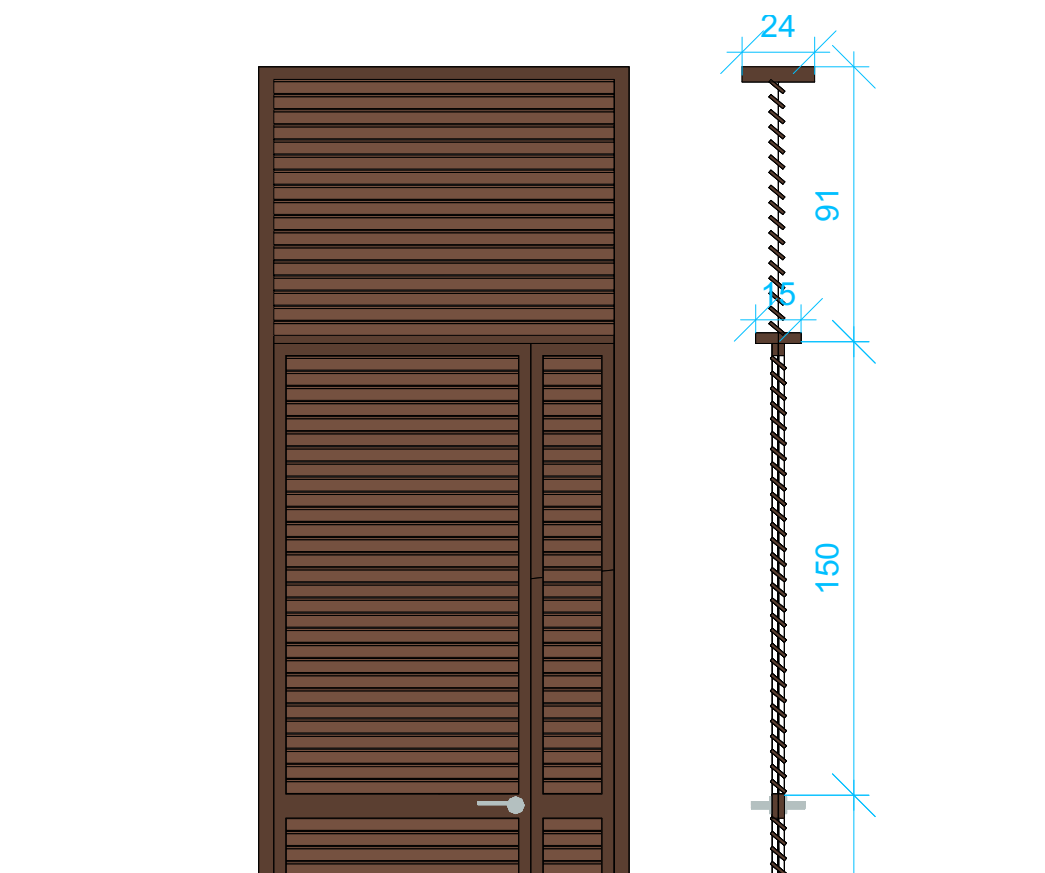
| MOB2V Ca | |
|----------------|--|
| cf CCTP | |
| Localisation | CF. Plans archi |
| Niveau | RDC |
| Finition | Chassis BL CL3, Remplissage vitre BL CL3, VC vitrage et charnières L=40 h=260 sur appuis bois (serrure au 1er point) |
| Quantité | 47 |
| Sens ouverture | Sans objet |
| Coupe feu | ... |
| Sécurité | ... |



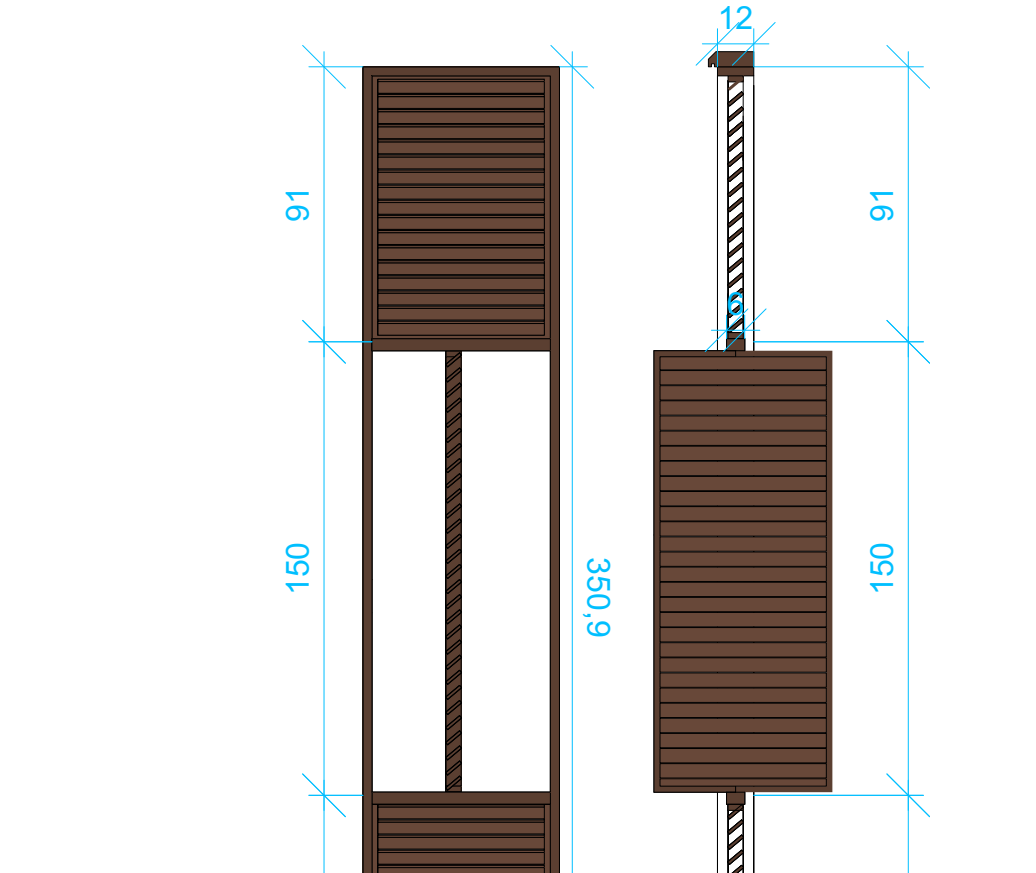
| MOB2V Or | |
|----------------|--|
| cf CCTP | |
| Localisation | CF. Plans archi |
| Niveau | RDC |
| Finition | Chassis BL CL3, Remplissage vitre BL CL3, VC vitrage et charnières L=40 h=260 sur appuis bois (serrure au 1er point) |
| Quantité | 26 |
| Sens ouverture | Sans objet |
| Coupe feu | ... |
| Sécurité | ... |



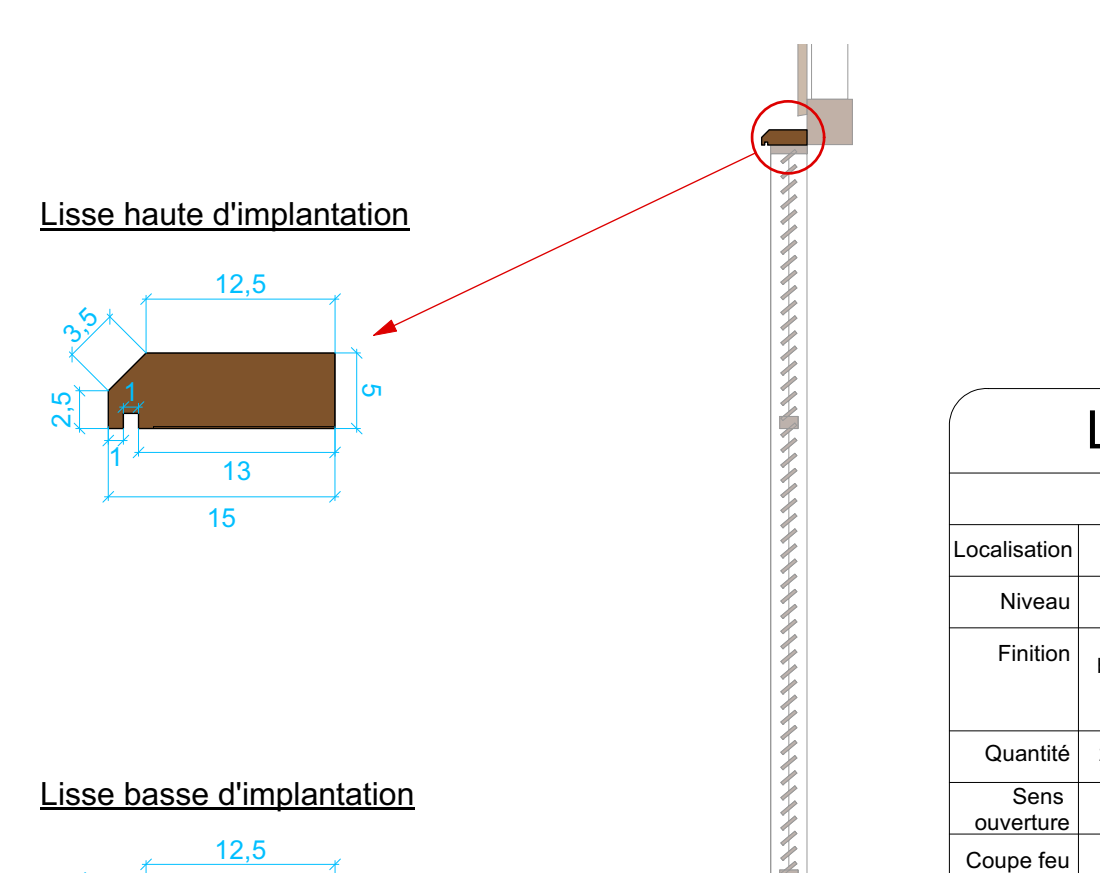
| PB2V ICB 187.5/351 | |
|--------------------|---|
| cf CCTP | |
| Localisation | CF. Plans archi |
| Niveau | RDC |
| Finition | Porte bois chassis BL CL3, Remplissage vitre BL CL3, VC vitrage et charnières L=187.5 h=351 |
| Quantité | 1 |
| Sens ouverture | CF. Plans archi |
| Coupe feu | ... |
| Sécurité | Serrure 1 point ouvrant ext, Bouton modèle ouvrant int. |



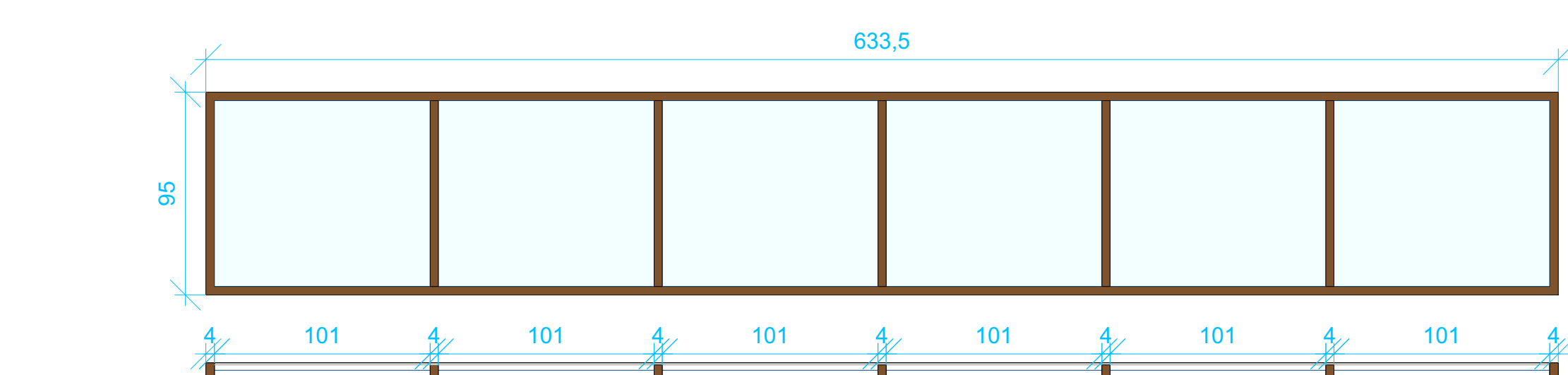
| PB2V ICB 122.5/351 | |
|--------------------|---|
| cf CCTP | |
| Localisation | CF. Plans archi |
| Niveau | RDC |
| Finition | Porte bois chassis BL CL3, Remplissage vitre BL CL3, VC vitrage et charnières L=122.5 h=351 |
| Quantité | 1 |
| Sens ouverture | CF. Plans archi |
| Coupe feu | ... |
| Sécurité | Serrure 1 point ouvrant ext, Bouton modèle ouvrant int. |



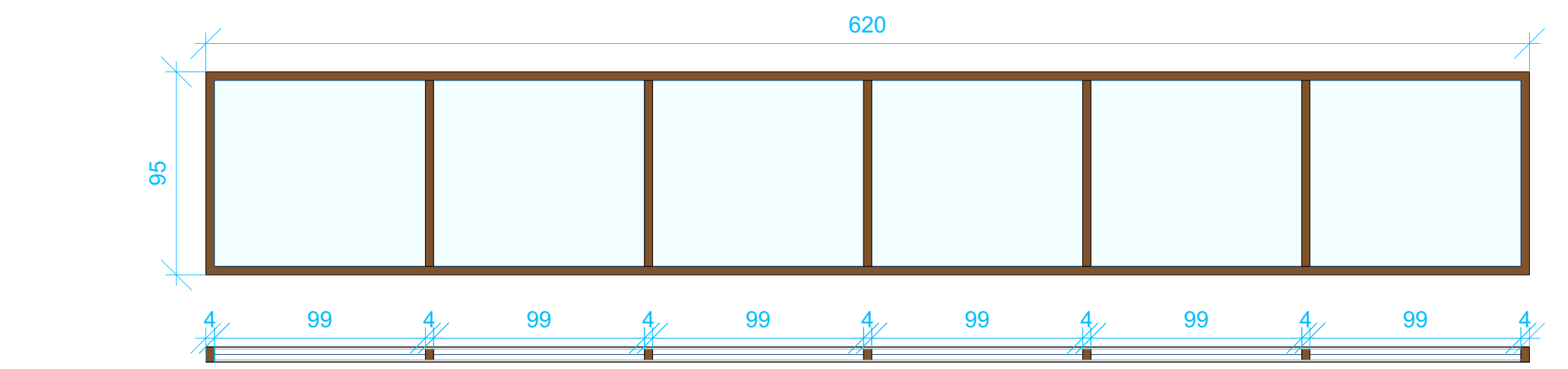
| MOB2V Ca | |
|----------------|--|
| cf CCTP | |
| Localisation | CF. Plans archi |
| Niveau | RDC |
| Finition | Chassis BL CL3, Remplissage vitre BL CL3, VC vitrage et charnières L=40 h=351 sur appuis bois (serrure au 1er point) |
| Quantité | 12 |
| Sens ouverture | Pivot central |
| Coupe feu | ... |
| Sécurité | ... |



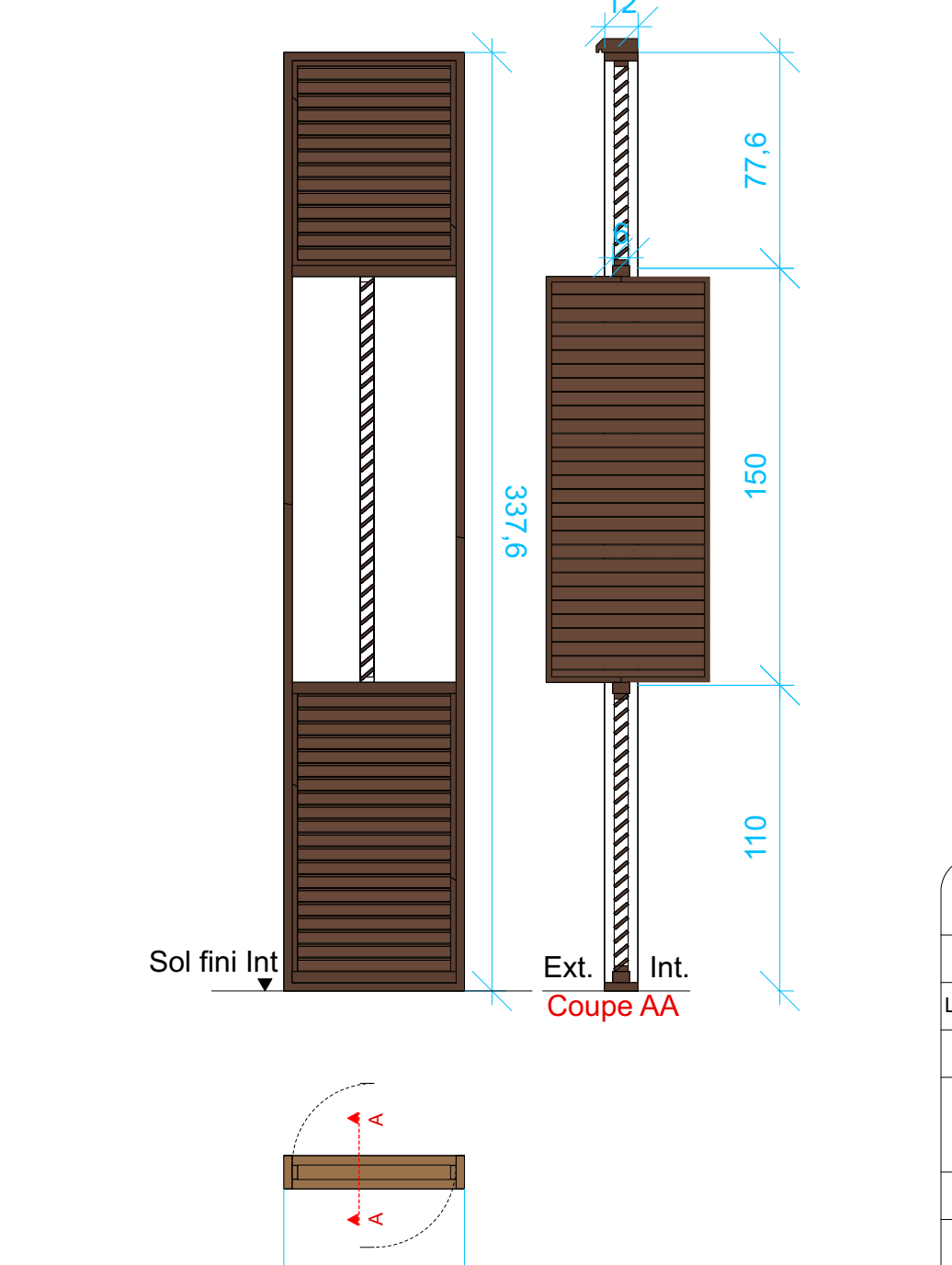
| LbLh | |
|----------------|---|
| cf CCTP | |
| Localisation | CF. Plans archi |
| Niveau | RDC |
| Finition | Lisse d'implantation, base & haute BL, CL3, 50x150mm (serrure au 1er point) |
| Quantité | 216,00 mètres linéaires |
| Sens ouverture | ... |
| Coupe feu | ... |
| Sécurité | ... |



| MOBIV 633.5/95 | |
|----------------|--|
| cf CCTP | |
| Localisation | CF. Plans archi |
| Niveau | RDC |
| Finition | Essai de vitrage vitre BL CL3, Remplissage vitre BL CL3, VC vitrage et charnières L=40 h=95 sur appuis bois (serrure au 1er point) |
| Quantité | 1 |
| Sens ouverture | Sans objet |
| Coupe feu | ... |
| Sécurité | ... |



| MOBIV 620/95 | |
|----------------|--|
| cf CCTP | |
| Localisation | CF. Plans archi |
| Niveau | RDC |
| Finition | Essai de vitrage vitre BL CL3, Remplissage vitre BL CL3, VC vitrage et charnières L=40 h=95 sur appuis bois (serrure au 1er point) |
| Quantité | 1 |
| Sens ouverture | Sans objet |
| Coupe feu | ... |
| Sécurité | ... |



| MOB2V Or | |
|----------------|--|
| cf CCTP | |
| Localisation | CF. Plans archi |
| Niveau | RDC |
| Finition | Chassis BL CL3, Remplissage vitre BL CL3, VC vitrage et charnières L=40 h=351 sur appuis bois (serrure au 1er point) |
| Quantité | 18 |
| Sens ouverture | Pivot central |
| Coupe feu | ... |
| Sécurité | ... |



| | | | | | |
|--|--|---|--|--|--|
| CODE GR 330 RST STJ | | ADRESSE OPERATION RSMA GUYANE Quartier NEMO - BP 246 97393 Saint Laurent du Maroni | | Construction d'un nouvel ENSEMBLE ALIMENTATION-LOISIRS | |
| RSMA GUYANE | | MAITRISE D'OUVRAGE RSMA GUYANE Quartier NEMO - BP 246 97393 Saint Laurent du Maroni | | RSMA GUYANE Quartier NEMO - BP 246 97393 Saint Laurent du Maroni | |
| ARCHITECTE Mandat | | JUNGLE ARCHITECTURE GROUP Francis Brasseur 2291 Route des plages 97 354 Rémire-Montjoly | | RSMA GUYANE Quartier NEMO - BP 246 97393 Saint Laurent du Maroni | |
| BET Structure Beton Fluides, VRD | | BETEM INGENIERIE Thibaut Dubou 3 L'Esplanade Calabré, Route de Raban 97300 Cayenne | | RSMA GUYANE Quartier NEMO - BP 246 97393 Saint Laurent du Maroni | |
| BET Structure bois | | CBS - CBT JNC SUD Avenue Blum Vannier/Maxima Taltraux 3, bis rue du Petit Robinson 78350 Jouy en Josas | | RSMA GUYANE Quartier NEMO - BP 246 97393 Saint Laurent du Maroni | |
| BET Cuisiniste | | AC2R Aurélien Blum Vannier/Maxima Taltraux 5, rue Gustave Nadeau 69007 Lyon | | RSMA GUYANE Quartier NEMO - BP 246 97393 Saint Laurent du Maroni | |
| BET Paysage | | SOLENER Mouhammed Abdesslem 48 Rue Gustave Nadeau 69007 Lyon | | RSMA GUYANE Quartier NEMO - BP 246 97393 Saint Laurent du Maroni | |
| BET HGE/GEA | | SOCOTEC Rory Thénard 128 Chemin Saint Antoine 97321 Cayenne | | RSMA GUYANE Quartier NEMO - BP 246 97393 Saint Laurent du Maroni | |
| BET TITULAIRE SPS | | SOCOTEC Rory Thénard 128 Chemin Saint Antoine 97321 Cayenne | | RSMA GUYANE Quartier NEMO - BP 246 97393 Saint Laurent du Maroni | |
| BET SPPLEANT SPS | | APAVE Gilles Froidevaux 8 Rue Jean-Jacques Vernazza 60193 Marseille | | RSMA GUYANE Quartier NEMO - BP 246 97393 Saint Laurent du Maroni | |
| BET TECHNIQUE | | APAVE Gilles Froidevaux 8 Rue Jean-Jacques Vernazza 60193 Marseille | | RSMA GUYANE Quartier NEMO - BP 246 97393 Saint Laurent du Maroni | |
| A | | 06/2022 | | JAG | |
| IND | | DATE | | EMETTEUR | |
| 1/25 | | BUTRIMENT | | PRO/DCE | |
| EMETTEUR JAG | | NIVEAU RDC | | PLANANT 19 | |
| PREMIERE EMISSION | | OBJET REVISION | | MENUISERIE BOIS /1 | |